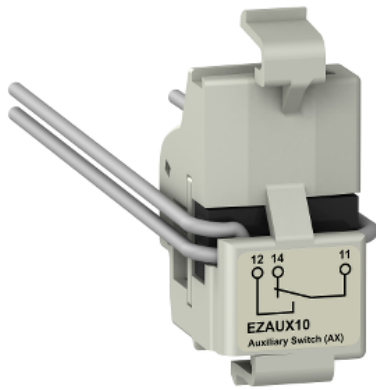


# Ficha técnica del producto

Especificaciones



## Contato auxiliar AX - p/ EZC250

EZAUX10

### Principal

Gama de producto	EZC100
Gama	EasyPact (**)
Nombre corto del dispositivo	AX
Tipo de producto o componente	Seccionador bajo carga
Aplicación del dispositivo	Signalling (**)
Compatibilidad de gama	EasyPact (EZC) interruptor automático
Composición de contactos de señalización	1 NA/NC

### Complementario

Tipo de contactos auxiliares	Estándar
[Ith] corriente térmica convencional	5 A
[Ie] corriente asignada de empleo	AC-12, estado 1 3 A en 250 V AC 50/60 Hz AC-12, estado 1 5 A en 125 V AC 50/60 Hz AC-12, estado 1 5 A en 24 V AC 50/60 Hz AC-12, estado 1 5 A en 48 V AC 50/60 Hz AC-15, estado 1 2 A en 250 V AC 50/60 Hz AC-15, estado 1 3 A en 125 V AC 50/60 Hz AC-15, estado 1 5 A en 24 V AC 50/60 Hz AC-15, estado 1 5 A en 48 V AC 50/60 Hz DC-12, estado 1 0,2 A en 250 V DC DC-12, estado 1 0,4 A en 125 V DC DC-12, estado 1 2,5 A en 48 V DC DC-12, estado 1 4 A en 24 V DC DC-14, estado 1 0,2 A en 250 V DC DC-14, estado 1 0,4 A en 125 V DC DC-14, estado 1 1 A en 48 V DC DC-14, estado 1 3 A en 24 V DC
Carga mínima	10 mA en 24 V
Terminal de conexión auxiliar	Fio lide

### Unidades de embalaje

Tipo de unidad de paquete 1	PCE
Número de unidades en el paquete 1	1
Paquete 1 Altura	2,5 cm
Paquete 1 Ancho	7,0 cm
Paquete 1 Longitud	8,5 cm

---

Paquete 1 Peso 40,0 g

## Sostenibilidad de la oferta

---

Reglamento REACH [Declaración de REACH](#)

---

Conforme con REACH sin SVHC Si

---

Directiva RoHS UE Conforme  
[Declaración RoHS UE](#)

---

Sin metales pesados tóxicos Si

---

Sin mercurio Si

---

Normativa de RoHS China [Declaración RoHS China](#)

---

Información sobre exenciones de RoHS Si

---

**RAEE** En el mercado de la Unión Europea, el producto debe desecharse de acuerdo con un sistema de recolección de residuos específico y nunca terminar en un contenedor de basura.

## Garantía contractual

---

Periodo de garantía 18 Meses

Reemplazo(s) recomendado(s)