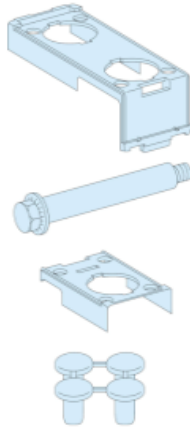


Verfügbarkeit : Lieferbar



Hauptmerkmale

Baureihe	Prisma
Kompatible Produktfamilie	Prisma P
Produkt oder Komponententyp	Zubehör
Zubehör-/Teilekategorie	Befestigungszubehör Ersatzteil
Produktkompatibilität	Rahmen

Zusatzmerkmale

Installationsbeschreibung	Gehäuse
Montagehalterung	Rahmen
Gelieferte Ausrüstung	Mounting hardware 12 konische Unterlegscheiben 2 aneinandergereihte Montage-Abstandsrohre 4 untere Kreuzstück-Abschlüsse 4 untere Dichtungskomponenten 4 obere Dichtungskomponenten
Höhe	37.5 mm
Breite	92.5 mm
Tiefe	33 mm
Produktgewicht	0,4 kg

Nachhaltigkeit

Grad der Umweltverträglichkeit	Green-Premium-Produkt
ROHS	Konform - seit 1018 - Schneider-Electric-Konformitätserklärung Schneider-Electric-Konformitätserklärung
REACH	Produkt beinhaltet besorgniserregende Stoffe (SVHC) nicht über dem Schwellwert Produkt beinhaltet besorgniserregende Stoffe (SVHC) nicht über dem Schwellwert
Umgebungsbedingungen Produkt	Verfügbar
Entsorgungshinweise	Verfügbar

Vertragliche Gewährleistung

Periode

18 Monate