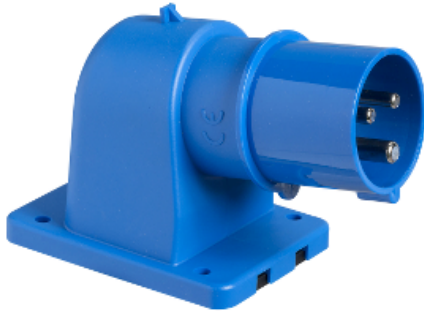


Verfügbarkeit : Lieferbar



### Hauptmerkmale

Baureihe	PratiKa
Produkt oder Komponententyp	Steckdose
Kurzbezeichnung des Geräts	PratiKa-Stecker
Stecker/Steckdosen-Kategorie	Niederspannung
Beschreibung der Pole	3P+E
Netzwerkanschluss	AC
Ausgangsstandard	Industriell

### Zusatzmerkmale

Montagevariante	Schrank- und Schalttafeleinbau
Stecker/Steckdose/Steuerstatus	Im 90°-Winkel
Nennstrom [In]	16 A
Betriebsbemessungsspannung Ue	200...250 V
Netzwerkfrequenz	50/60 Hz
Erd.-Zapf.-Pos. im Uhrzeigers.	9 h
Stecksockelmaterial	Selbstlöschender Kunststoffwerkstoff
Material der Kontakte	Vernickeltes Messing Stifte :
Anschlüsse - Klemmen	Unverlierbare Schrauben
Kabel-Querschnitt	1-4 mm <sup>2</sup>
Produktgewicht	0,155 kg
Basisabmessungen	65 x 85 mm
Höhe	124 mm
Breite	65 mm
Tiefe	85 mm
Farbe	Blau
Spannungsfarbe	Bau

### Montage

Normen	EN 60309-1 EN 60309-2
--------	--------------------------

Schutzart (IP)	IP44 entspricht IEC 60529
Schutzart (IK)	IK08 entspricht EN 62262
Feuerwiderstand	850 °C entspricht IEC 60695-2-1
Relative Feuchtigkeit	50 % ( 40 °C ) 70 % ( 30 °C ) 90 % ( 20 °C )
Aufstellungshöhe	2000 m
Umgebungstemperatur bei Betrieb	35 °C ( 86400 s ) -25-40 °C