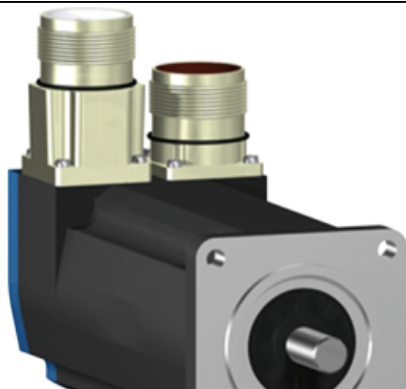


Statut commercial : Arrêt de fabrication



ⓘ Ce produit n'est plus fabriqué

Cycle de vie

Ce produit n'est plus fabriqué: 31 décembre 2012

Trouvez l'offre la plus adaptée à votre besoin dans la rubrique « Produits » ou contactez le "Centre de Contact Clients" au 0 825 012 999

Principales

Fonction produit	Servo moteur
Nom de l'appareil	BSH
Vitesse mécanique maximum	8000 Tr/mn
Couple continu à l'arrêt	1.3 N.m pour LXM05AD10M2à 200...240 V monophasé 1.3 N.m pour LXM05BD10M2à 200...240 V monophasé 1.3 N.m pour LXM05CD10M2à 200...240 V monophasé 1.3 N.m pour LXM15LU60N4à 400 V triphasé 1.3 N.m pour LXM15LU60N4à 480 V triphasé 1.3 N.m pour LXM05AD10M3Xà 200...240 V triphasé 1.3 N.m pour LXM05BD10M3Xà 200...240 V triphasé 1.3 N.m pour LXM05CD10M3Xà 200...240 V triphasé
Couple crête à l'arrêt	3.5 N.m pour LXM05AD10M2à 200...240 V monophasé 3.5 N.m pour LXM05BD10M2à 200...240 V monophasé 3.5 N.m pour LXM05CD10M2à 200...240 V monophasé 3.5 N.m pour LXM15LU60N4à 400 V triphasé 3.5 N.m pour LXM15LU60N4à 480 V triphasé 3.5 N.m pour LXM05AD10M3Xà 200...240 V triphasé 3.5 N.m pour LXM05BD10M3Xà 200...240 V triphasé 3.5 N.m pour LXM05CD10M3Xà 200...240 V triphasé
Puissance de sortie nominale	190 W pour LXM05AD10M2à 200...240 V monophasé 190 W pour LXM05BD10M2à 200...240 V monophasé 190 W pour LXM05CD10M2à 200...240 V monophasé 190 W pour LXM05AD10M3Xà 200...240 V triphasé 190 W pour LXM05BD10M3Xà 200...240 V triphasé 190 W pour LXM05CD10M3Xà 200...240 V triphasé 460 W pour LXM15LU60N4à 400 V triphasé 524 W pour LXM15LU60N4à 480 V triphasé
Couple nominal	1.2 N.m pour LXM05AD10M2à 200...240 V monophasé 1.2 N.m pour LXM05BD10M2à 200...240 V monophasé 1.2 N.m pour LXM05CD10M2à 200...240 V monophasé 1.1 N.m pour LXM15LU60N4à 400 V triphasé 1.1 N.m pour LXM15LU60N4à 480 V triphasé 1.2 N.m pour LXM05AD10M3Xà 200...240 V triphasé 1.2 N.m pour LXM05BD10M3Xà 200...240 V triphasé 1.2 N.m pour LXM05CD10M3Xà 200...240 V triphasé
Vitesse nominale	1500 tr/mn pour LXM05AD10M2à 200...240 V monophasé

1500 tr/mn pour LXM05BD10M2 à 200...240 V monophasé
 1500 tr/mn pour LXM05CD10M2 à 200...240 V monophasé
 1500 tr/mn pour LXM05AD10M3X à 200...240 V triphasé
 1500 tr/mn pour LXM05BD10M3X à 200...240 V triphasé
 1500 tr/mn pour LXM05CD10M3X à 200...240 V triphasé
 4000 tr/min pour LXM15LU60N4 à 400 V triphasé
 5000 tr/mn pour LXM15LU60N4 à 480 V triphasé

Conformité	LXM05AD10M2 à 200...240 V monophasé LXM05BD10M2 à 200...240 V monophasé LXM05CD10M2 à 200...240 V monophasé LXM05AD10M3X à 200...240 V triphasé LXM05BD10M3X à 200...240 V triphasé LXM05CD10M3X à 200...240 V triphasé LXM15LU60N4 à 400 V triphasé LXM15LU60N4 à 480 V triphasé
Type d'arbre	Lisse
Degré de protection IP	IP50 (standard)
Résolution du retour vitesse	131 072 points/tour
Frein de parking	Sans
Support de montage	Bride conforme à la norme internationale
Raccordement électrique	Connecteurs droits

Complémentaires

Compatibilité de gamme	Lexium 05 Lexium 15
Tension d'alimentation maximale	480 V
Nombre de phases réseau	Triphasé
Courant continu à l'arrêt	0,9 A
Puissance continue maximum	0,97 W
Courant maximal Irms	3,4 A pour LXM05AD10M2 3,4 A pour LXM05AD10M3X 3,4 A pour LXM05BD10M2 3,4 A pour LXM05BD10M3X 3,4 A pour LXM05CD10M2 3,4 A pour LXM05CD10M3X 3,6 A pour LXM15LU60N4
Courant permanent maximum	3,4 A
Fréquence de commutation	4 kHz
Second arbre	Sans avec deuxième extrémité d'arbre
Diamètre de l'axe	9 mm
Longueur de l'axe	20 mm
Type de retour	Sinocs Hiperface monotour
Taille bride moteur	55 mm
Nombre de taille moteur	3
Constante de couple	1,18 N.m/A à 120 °C 1,33 N.m/A à 120 °C
Constante de fem	78 V/krpm à 120 °C 79 V/krpm à 120 °C
Nombre de pôles de moteur	6
Inertie du rotor	0,19 kg,cm ²
Résistance du stator	32 Ohm à 20 °C 38,4 Ohm à 20 °C
Inductance du stator	48 mH à 20 °C 92,2 mH à 20 °C
Constante de temps électrique du stator	1,5 ms à 20 °C 2,4 ms à 20 °C
Force radiale maximale Fr	190 N à 8000 Tr/mn 200 N à 7000 Tr/mn 210 N à 6000 Tr/mn 230 N à 5000 Tr/mn 240 N à 4000 Tr/mn 270 N à 3000 Tr/mn

	310 N à 2000 Tr/mn 390 N à 1000 Tr/mn
Force axiale maximale Fa	0,2 x Fr
Type de refroidissement	Convection naturelle
Longueur	176,5 mm
Diamètre du centrage	40 mm
Profondeur du diamètre de centrage	2 mm
Nombre de trous de fixation	4
Diamètre des trous de fixation	5,5 mm
Diamètre des trous de fixation	63 mm
Poids	1,76 kg

Durabilité de l'offre

Statut environnemental	Produit Green Premium
RoHS (code date: AnnéeSemaine)	Se conformer - depuis 0850 - Déclaration de conformité Schneider Electric Déclaration de conformité Schneider Electric
REACH	Référence ne contenant pas de SVHC au-delà du seuil Référence ne contenant pas de SVHC au-delà du seuil
Profil environnemental du produit	Disponible
Instructions de fin de vie du produit	Pas d'opération de recyclage spécifiques

Garantie contractuelle

Période	18 mois
---------	---------