

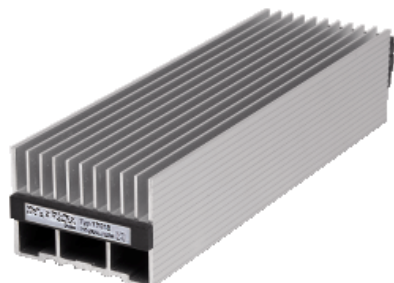
Fiche technique du produit

Caractéristiques

NSYCR100WU1

ClimaSys CR - résistance chauffante - 100W - 12..24V

Statut commercial : Commercialisé



Principales

Gamme	ClimaSys
Nom du produit	ClimaSys CR
Fonction produit	Résistance chauffante
Plage de puissance	90 W
Tension d'entrée	12...24 V DC

Complémentaires

Position de montage	Verticale
Température de fonctionnement maximale	-40...70 °C
Degré d'étanchéité IP	IP20
Certifications du produit	UL VDE
Matière	Aluminium extrudé pour corps
Conditions d'utilisation	Une protection électrique est nécessaire Les résistances doivent être installés avec un contrôleur thermique Enveloppe étanche
Mode de fixation	Par clips
Support de montage	Rail DIN 35 mm

Durabilité de l'offre

RoHS (code date: AnnéeSemaine)	Se conformer - depuis 0940 - Déclaration de conformité Schneider Electric Déclaration de conformité Schneider Electric
REACH	Référence ne contenant pas de SVHC au-delà du seuil Référence ne contenant pas de SVHC au-delà du seuil

Garantie contractuelle

Période	18 mois
---------	---------