

Statut commercial : Arrêt de fabrication consulter si stock



! Arrêt de fabrication
consulter si stock

Cycle de vie

Date d'arrêt de fabrication: 31 décembre 2018

Fin de prestation de service: 31 décembre 2026

Trouvez l'offre la plus adaptée à votre besoin dans la rubrique « Produits » ou contactez le "Centre de Contact Clients" au 0 825 012 999

Principales

Gamme de produits	Plateforme d'automatisme Modicon Premium
Type de produit ou équipement	Modules E/S numériques
Nombre E/S TOR	28
Nombre entrées TOR	16 dissipateur de courant entrée rapide se conformer à CEI 1131-2 Type 1
Logique d'entrée	Positif
Tension d'entrée	24 V 3,5 mA CC

Complémentaires

Tension état 1 garanti	≥ 11 V
État actuel 1 garanti	≥ 3 mA
Tension état 0 garanti	≤ 5 V
État actuel 0 garanti	$\leq 1,5$ mA
Alimentation électrique du capteur	19...30 V
Temps de filtrage	0,1 à 7,5 ms par configuration 4 ms par défaut
Mise en parallèle des entrées	Oui
Compatibilité de l'entrée	Détecteur de proximité à 2/3 fils
Résistance d'isolement	> 10 M Ω 500 V CC
Puissance dissipée	1,2 W + 0,1 x nombre d'entrées à 1
Nombre sorties numériques	12
Charge sur lampe à filament maximum	< 6 W pour sortie statique
Tension de sortie	24 V 0,5 A
Type de sortie numérique	Statique
Limites de la tension de sortie	19...30 V
Courant maximum des sorties	4 A par module 0,5 A par sortie
Maximum leakage current	1 mA à phase 0
[Ures] tension résiduelle	1,2 V à phase 1
Minimum load impedance	48 W
Temps de réponse de la sortie	0,6 ms

Clause de non responsabilité : Cette documentation n'est pas destinée à remplacer ni ne peut servir à déterminer l'adéquation ou la fiabilité de ces produits dans le cadre d'une application spécifique

Fréquence de commutation	0,5/LI ² Hz
Protection surtension en sortie	Par diode transil
Protection inversion de polarité	Diode inversée
Seuil de détection en tension du pré actionneur	16 V
Raccordement électrique	2 connecteurs HE-10
Consommation électrique	300 mA à 5 V DC 75 mA à 24 V DC
Format du module	Standard
Poids du produit	0,32 kg

Environnement

Tenue diélectrique	1500 V 50/60 Hz pendant 1 minute
Coefficient de déclassement	60 % d'entrées à l'état 1 à 60 °C entrée rapide 60 % du courant maximal du module à 60 °C sortie statique
Température ambiante de fonctionnement	0...60 °C
Température ambiante de stockage	-25...70 °C
Humidité relative	5...95 % sans condensation
Altitude de fonctionnement	<= 2000 m

Packing Units

Type d'emballage 1	PCE
Nombre d'unité par paquet	1
Poids de l'emballage (Kg)	503 g
Hauteur de l'emballage 1	5,5 cm
Largeur de l'emballage 1	18 cm
Longueur de l'emballage 1	26 cm

Garantie contractuelle

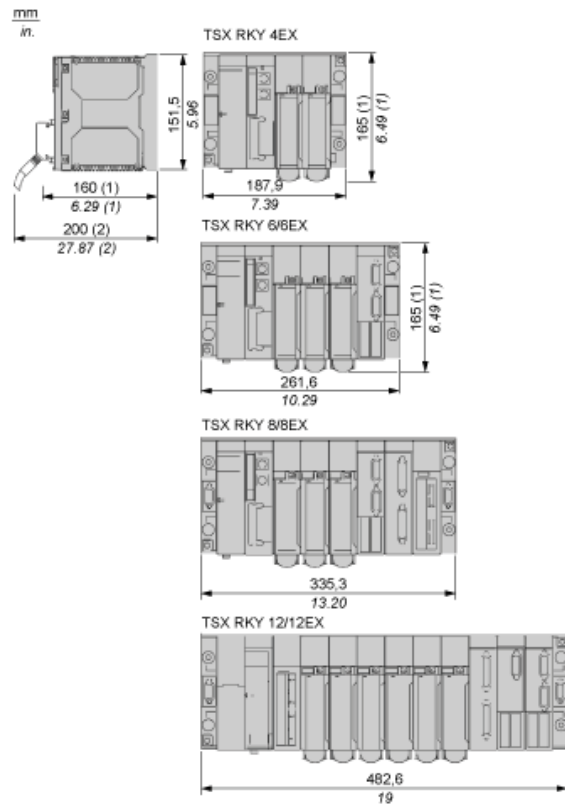
Garantie	18 months
----------	-----------

Fiche technique du produit TSXDMY28FK

Encombremments

Racks standards et extensibles pour montage de modules

Dimensions des modules et des racks



(1) Avec modules bornier à vis

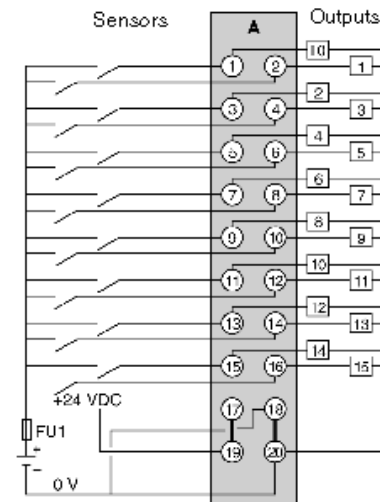
(2) Profondeur maximale avec tous types de modules et leurs connectiques associées

Fiche technique du produit TSXDMY28FK

Schémas de raccordement

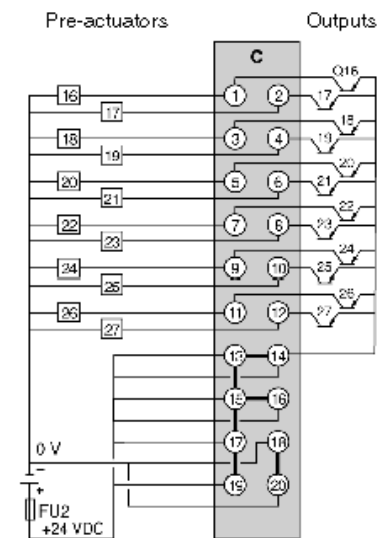
Module à 28 voies d'entrées/sorties 24 VCC

Schéma de câblage aux capteurs



FU1 Fusible à fusion rapide 0,5 A

Schéma de câblage aux pré-actionneurs



FU2 Fusible à fusion rapide 10 A