

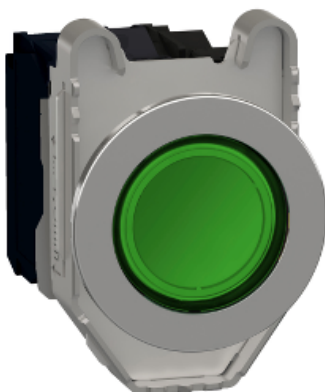
Fiche technique du produit

Caractéristiques

XB4FW33M5

Harmony XB4 - BP lumineux DEL - Ø22 - flush - vert - 1O+1F - 230V - vis étrier

Statut commercial : Commercialisé



Principales

Gamme de produits	Harmony XB4
Fonction produit	Bouton-poussoir allumé
Nom de l'appareil	XB4F
Matériau de la collerette	Métal plaqué chrome
Matière de l'embase de fixation	Zamak
Diamètre de fixation	30,5 mm
Vente par quantité indivisible	1
Type de tête	Encastré
Forme de la tête de l'unité de signalisation	Rond
Type d'unité de commande	Rappel à ressort
Profil de l'unité de commande	Vert affleurant
Info supplémentaire de l'unité de commande	Avec lentille normale
Description des contacts	1 "O" + 1 "F"
Fonctionnement des contacts	À action dépendante
Mode de raccordement	Borniers à vis-étrier : $\leq 2 \times 1,5\text{mm}^2$ avec embout se conformer à EN/IEC 60947-1 Borniers à vis-étrier : $1 \times 0,22$ à $2 \times 2,5 \text{mm}^2$ sans embout se conformer à EN/IEC 60947-1
Source lumineuse	LED protégée
Culot de lampe	Tout LED
[Us] tension d'alimentation	230...240 V AC 50/60 Hz

Complémentaires

Hauteur	47 mm
Largeur	36.6 mm
Profondeur	55 mm
Description des bornes ISO n°1	(13-14)NO (21-22)NC

Poids	0,132 kg
Tenue au nettoyage haute pression	7000000 Pa à 55 °C, distance: 0,1 m
Montage de l'appareil	Built-in
Mode de fixation	Par vis couple recommandé: 0,8 N.m
Utilisation des contacts	Contacts standards
Ouverture positive	Avec ouverture positive se conformer à EN/CEI 60947-5-1 appendix K
Course d'actionnement	1,5 mm (état électrique modifié par "O") 2,6 mm (état électrique modifié par "F") 4,3 mm (course totale)
Force d'actionnement maxi	3,5 N (état électrique modifié par "O") 3,8 N
Durée de vie mécanique	10000000 cycle
Couple de serrage	0,8...1,2 N.m se conformer à EN 60947-1
Forme de la tête de vis	Transversal tête compatible avec cruciforme Philips n° 1 tournevis Transversal tête compatible avec pozidriv N°1 tournevis Perforé tête compatible avec plat Ø 4 mm tournevis Perforé tête compatible avec plat Ø 5,5 mm tournevis
Matériau des contacts	Alliage d'argent (Ag/Ni)
Protection contre les courts-circuits	10 A cartouche fusible type gG se conformer à EN/IEC 60947-5-1
[Ith] courant thermique conventionnel	10 A se conformer à EN/IEC 60947-5-1
[Ui] tension assignée d'isolement	600 V (niveau de pollution: 3) se conformer à EN/IEC 60947-1
[Uimp] tension assignée de tenue aux chocs	6 kV se conformer à EN/IEC 60947-1
[Ie] courant assigné d'emploi maximal	0,125 à 240 V, AC-15, A600 se conformer à EN/IEC 60947-5-1 0,25 à 120 V, AC-15, A600 se conformer à EN/IEC 60947-5-1 0,1 A à 600 V, DC-13, Q600 se conformer à EN/IEC 60947-5-1 0,27 A à 250 V, DC-13, Q600 se conformer à EN/IEC 60947-5-1 0,55 A à 125 V, DC-13, Q600 se conformer à EN/IEC 60947-5-1 1,2 A à 600 V, AC-15, A600 se conformer à EN/IEC 60947-5-1
Durée de vie électrique	1000000 cycle, AC-15, 2 A à 230 V, cadence de fonctionnement: <= 3600 cyc/h, facteur de charge: 0.5 se conformer à EN/CEI 60947-5-1 appendix C 1000000 cycle, AC-15, 0,125 à 120 V, cadence de fonctionnement: <= 3600 cyc/h, facteur de charge: 0.5 se conformer à EN/IEC 60947-5-1 annexe C 1000000 cycle, AC-15, 4 A à 24 V, cadence de fonctionnement: <= 3600 cyc/h, facteur de charge: 0.5 se conformer à EN/IEC 60947-5-1 annexe C 1000000 cycle, DC-13, 0,2 A à 110 V, cadence de fonctionnement: <= 3600 cyc/h, facteur de charge: 0.5 se conformer à EN/IEC 60947-5-1 annexe C 1000000 cycle, DC-13, 0,5 A à 24 V, cadence de fonctionnement: <= 3600 cyc/h, facteur de charge: 0.5 se conformer à EN/IEC 60947-5-1 annexe C
Fiabilité électrique	$\Lambda < 10\exp(-6)$ à 5 V, 1 mA dans environnement sain se conformer à EN/IEC 60947-5-4 $\Lambda < 10\exp(-8)$ à 17 V, 5 mA dans environnement sain se conformer à EN/IEC 60947-5-4
Type de signalisation	Fixe
Limites de la tension d'alimentation	195...264 V AC
Consommation électrique	14 mA
Durée de vie	100000 H à la tension nominale et à 25 °C
Tenue aux ondes de choc	1 kV se conformer à IEC 61000-4-5
Présentation du produit	Produit complet

Environnement

Traitement de protection	TH
Température ambiante pour le stockage	-40...70 °C
Température de fonctionnement maximale	-40...70 °C
Classe de protection contre les chocs électriques	Classe I se conformer à IEC 60536
Degré de protection IP	IP69 se conformer à IEC 60529 IP69K se conformer à ISO 20653 Type 13 se conformer à UL 50 E Type 12 se conformer à UL 50 E Type 4 se conformer à UL 50 E Type 4X se conformer à UL 50 E

	IP66 se conformer à IEC 60529 IP67 se conformer à IEC 60529
Tenue aux chocs IK	IK06 se conformer à IEC 50102
Normes	CE EN/IEC 60947-1 EN/IEC 60947-5-1 EN/IEC 60947-5-4 JIS C 4520 UL 508 CSA C22.2 No 14
Certifications du produit	CCC CSA Listé UL EAC
Tenue aux vibrations	2 mm crête-à-crête (f = 2...10 Hz) se conformer à IEC 60068-2-6 5 gn (f = 10...500 Hz) se conformer à IEC 60068-2-6
Tenue aux chocs mécaniques	30 gn (durée = 18 ms) pour accélération sur 1/2 sinusoïde se conformer à IEC 60068-2-27 50 gn (durée = 11 ms) pour accélération sur 1/2 sinusoïde se conformer à IEC 60068-2-27 25 gn (durée = 6 ms) pour 1 000 chocs sur chaque axe se conformer à IEC 60068-2-27
Tenue aux transitoires rapides	2 kV se conformer à IEC 61000-4-4
Tenue aux champs électromagnétiques rayonnés	10 V/m se conformer à IEC 61000-4-3
Tenue aux décharges électrostatiques	6 kV sur le contact (parties métalliques) se conformer à IEC 6100-4-11 8 kV à l'air libre (dans les pièces d'isolation) se conformer à IEC 6100-4-11
Émission électromagnétique	Classe B se conformer à IEC 55011

Durabilité de l'offre

Statut environnemental	Produit Green Premium
RoHS (code date: AnnéeSemaine)	Se conformer - depuis 0627 - Déclaration de conformité Schneider Electric Déclaration de conformité Schneider Electric
REACH	Référence ne contenant pas de SVHC au-delà du seuil Référence ne contenant pas de SVHC au-delà du seuil
Profil environnemental du produit	Disponible Profil environnemental du Produit
Instructions de fin de vie du produit	Pas d'opération de recyclage spécifiques Informations de fin de vie

Garantie contractuelle

Période	18 mois
---------	---------