

# Fiche technique du produit

Spécifications



## Harmony XB4 - tête bouton poussoir - affleurant - Ø22 - blanc

ZB4BA1

Statut commercial : Commercialisé

### Principales

Gamme de produit	Harmony XB4
Type de produit ou équipement	Tête de bouton-poussoir non lumineux
Nom de l'appareil	ZB4
Matériau de la collerette	Métal plaqué chrome
Diamètre de fixation	22 mm
Vente par quantité indivisible	1
Type de tête	Standard
Forme de la tête de l'unité de signalisation	Rond
Type d'unité de commande	rappel à ressort
Profil de l'unité de commande	Blanc affleurant, non marqué

### Complémentaires

Largeur hors tout CAO	29 mm
Hauteur hors tout CAO	29 mm
Profondeur hors tout CAO	28 mm
Endurance mécanique	10000000 cycle
Code de composition électrique	C1 pour <9 contacts à l'aide de unique blocs dans montage avant C2 pour <9 contacts à l'aide de simple et double blocs dans montage avant C11 pour <3 contacts à l'aide de unique blocs dans montage avant C15 pour <1 contacts à l'aide de unique blocs dans montage avant
Présentation du produit	Élément de base

### Environnement

Traitement de protection	TH
Température ambiante de stockage	-40...70 °C
Température ambiante de fonctionnement	-40...70 °C
Catégorie de surtension	Classe I se conformer à CEI 60536
Degré de protection IP	IP66 se conformer à CEI 60529 IP67 IP69 IP69K

<b>Tenue à l'environnement NEMA</b>	NEMA 13 NEMA 4X
<b>Tenue aux chocs IK</b>	IK06 se conformer à IEC 50102
<b>Normes</b>	EN/CEI 60947-1 EN/IEC 60947-5-4 UL 508 EN/IEC 60947-5-5 JIS C8201-5-1 CSA C22.2 No 14 EN/IEC 60947-5-1 JIS C8201-1
<b>Certifications du produit</b>	LROS (Lloyds register of shipping) DNV BV CSA listé UL GL
<b>Tenue aux vibrations</b>	5 gn (f= 2...500 Hz) se conformer à CEI 60068-2-6
<b>Tenue aux chocs mécaniques</b>	30 gn (durée = 18 ms) pour accélération sur 1/2 sinusoïde se conformer à CEI 60068-2-27 50 gn (durée = 11 ms) pour accélération sur 1/2 sinusoïde se conformer à CEI 60068-2-27

## Emballage

<b>Type d'emballage 1</b>	PCE
<b>Nombre d'unité par paquet</b>	1
<b>Poids de l'emballage (Kg)</b>	28 g
<b>Hauteur de l'emballage 1</b>	3,4 cm
<b>Largeur de l'emballage 1</b>	4,5 cm
<b>Longueur de l'emballage 1</b>	5,4 cm
<b>Type d'emballage 2</b>	BB1
<b>Nb produits dans l'emballage 2</b>	5
<b>Poids de l'emballage 2</b>	142 g
<b>Hauteur de l'emballage 2</b>	3,4 cm
<b>Largeur de l'emballage 2</b>	4,5 cm
<b>Longueur de l'emballage 2</b>	26,5 cm
<b>Type d'emballage 3</b>	S03
<b>Nb produits dans l'emballage 3</b>	300
<b>Poids de l'emballage 3</b>	9,107 kg
<b>Hauteur de l'emballage 3</b>	30 cm
<b>Largeur de l'emballage 3</b>	30 cm
<b>Longueur de l'emballage 3</b>	40 cm

## Durabilité de l'offre

<b>Statut environnemental de l'offre</b>	Produit Green Premium
<b>Régulation REACH</b>	<a href="#">Déclaration REACH</a>
<b>Sans SVHC REACH</b>	Oui
<b>Directive RoHS UE</b>	Conformité pro-active (Produit en dehors du scope légal RoHS UE) <a href="#">Déclaration RoHS UE</a>
<b>Sans métaux lourds toxiques</b>	Oui
<b>Sans mercure</b>	Oui
<b>Information sur les exemptions RoHS</b>	<a href="#">Oui</a>

---

<b>Régulation RoHS Chine</b>	<a href="#">Déclaration RoHS pour la Chine</a>
<b>Profil environnemental</b>	<a href="#">Profil environnemental du Produit</a>
<b>Profil de circularité</b>	<a href="#">Informations de fin de vie</a>

---

## **Garantie contractuelle**

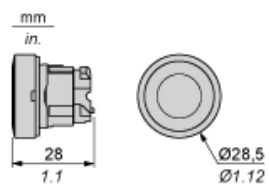
---

<b>Garantie</b>	18 mois
-----------------	---------

---

Dimensions

---

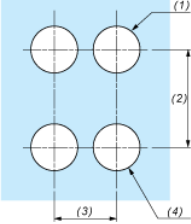
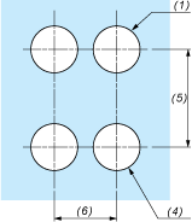


# Fiche technique du produit

# ZB4BA1

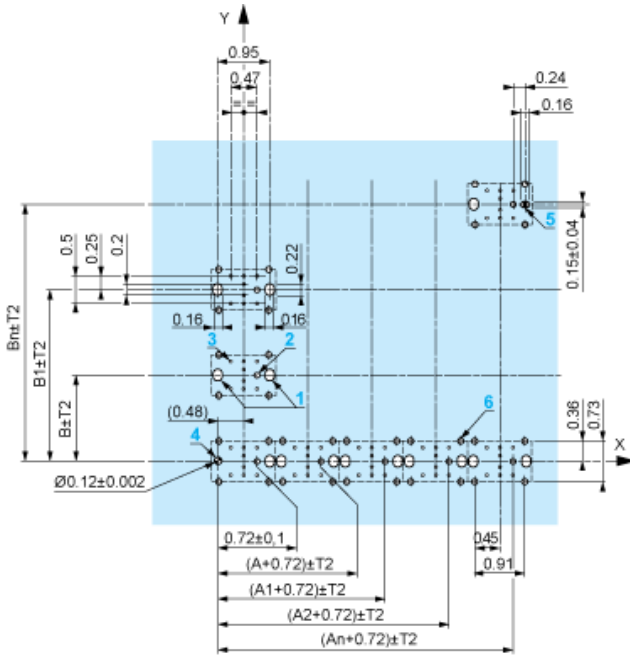
Montage et périmètre de sécurité

**Découpe pour boutons-poussoirs, commutateurs et voyants (trous réalisés, prêt à installer)**

Raccordement par borniers à vis ou par connecteurs enfichables ou sur carte de circuit imprimé	Raccordement par connecteurs Faston
	
<p>(1) Diamètre sur support ou panneau réalisé                  (2) 40 mm min. / 1,57 pouce min.                  (3) 30 mm min. / 1,18 pouce min.                  (4) Ø 22,5 mm / 0,89 pouce recommandé (Ø 22,3 mm <math>_0^{+0,4}</math> / 0,88 pouce <math>_0^{+0,016}</math>)                  (5) 45 mm min. / 1,78 pouce min.                  (6) 32 mm min. / 1,26 pouce min.</p>	



Dimensions en pouces



- A : 1,18 pouce min.  
 B : 1,57 pouce min.

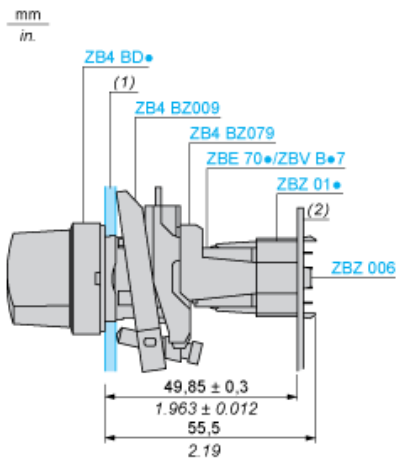
### Tolérances générales du panneau et de la carte de circuit imprimé

La somme des valeurs absolues des tolérances ne doit pas dépasser 0,3 mm / 0,012 pouce :  $T1 + T2 = 0,3 \text{ mm max.}$

### Précautions d'installation

- Epaisseur minimum de la carte de circuit : 1,6 mm / 0,06 pouce
- Diamètre des découpes : 22,4 mm  $\pm$  0,1 mm / 0,88 pouce  $\pm$  0,004
- Orientation de l'embase ZB4 BZ009 :  $\pm 2^\circ 30'$  (sauf découpes repérées **a** et **b**).
- Couple de serrage des vis ZBZ 006 : 0,6 N.m (5,3 lbf.in) max.
- Prévoir une entretoise ZB4 BZ079 et ses vis de fixation :
  - tous les 90 mm / 3,54 pouces en horizontal (X), et 120 mm / 4,72 pouces en vertical (Y).
  - avec chaque tête pour bouton tournant (ZB4 BD•, ZB4 BJ•, ZB4 BG•).

Les centres des découpes repérées **a** et **b** sont diamétralement opposés et doivent être alignés avec les découpes repérées **4** et **5**.



- (1) Panneau  
 (2) Carte de circuit imprimé

### Montage de l'adaptateur (socket) ZBZ 01•

- 1 2 trous oblongs pour le passage des vis ZBZ 006
- 2 1 trou  $\varnothing$  2,4 mm  $\pm$  0,05 / 0,09 pouce  $\pm$  0,002 pour centrage de l'adaptateur ZBZ 01•
- 3 8 trous  $\varnothing$  1,2 mm / 0,05 pouce
- 4 1 trou  $\varnothing$  2,9 mm  $\pm$  0,05 / 0,11 pouce  $\pm$  0,002, pour centrage de la carte de circuit imprimé (avec la découpe repérée **a**)
- 5 1 trou oblong pour centrage de la carte de circuit imprimé (avec la découpe repérée **b**)
- 6 4 trous  $\varnothing$  2,4 mm / 0,09 pouce pour clipsage de l'adaptateur ZBZ 01•

Les cotes  $An + 18,1$  sont rattachées aux trous  $\varnothing$  2,4 mm  $\pm$  0,05 / 0,09 pouce  $\pm$  0,002 pour centrage de l'adaptateur ZBZ 01•

# Fiche technique du produit

# ZB4BA1

Description technique

## Composition électrique correspondant au code C1

---





**Fiche technique du produit**

**ZB4BA1**

Description technique

**Composition électrique correspondant au code C2**

---



# Fiche technique du produit

# ZB4BA1

Description technique

Composition électrique correspondant aux codes C9, C11, SF1 et SR1

---



# Fiche technique du produit

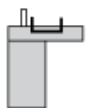
# ZB4BA1

Description technique

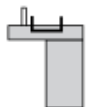
## Composition électrique correspondant au code C15

---

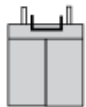
1 N/O



1 N/C



1 N/O + N/C ou 1 N/O + N/O ou 1 N/C + N/C



# Fiche technique du produit

# ZB4BA1

Description technique

## Légende

---

Contact simple



Contact double



Bloc lumineux



Emplacement possible

