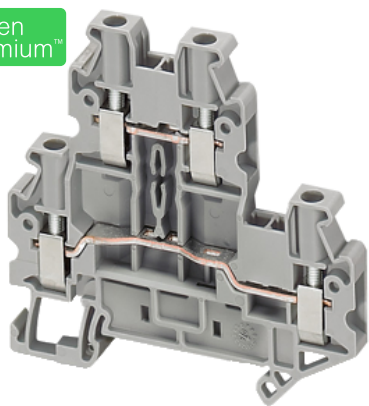


# Podatkovna tablica proizvoda

Specifikacije



## Prolazni priključni blok Linergy-2,5 mm<sup>2</sup> 24 A s dvije razine 1x1 vijčani-sivi

NSYTRV24D

### Osnovno

Opseg	Linergy
Naziv proizvoda	Linergy TR
Vrsta proizvoda ili dijela	Stezaljke
Skraćeno ime uređaja	TRV
Pribor / vrsta	Priključni pribor
Tip bloka stezaljke	Prolaz
Razina priključnice	2
Način montiranja	Natisni
Nazivni presjek	2,5 mm <sup>2</sup>
Dužina	69,9 mm
Boja	Sivo
Količina po setu	Set od 50

### Dodatno

Širina	5,2 mm
Visina	65 mm
Priključci - stezaljke	1 x Vijčana stezaljka gornji M3) 1 x Vijčana stezaljka s donje strane M3)
Broj priključaka	2
Spojna pozicija	Sa strane
Broj ulazna za mjerenje	4
Poprečni presjek kabela	0,14...4 mm <sup>2</sup> , Krut s tuljkom 0,2...2,5 mm <sup>2</sup> , Fleksibilni s tuljkom 0,14...4 mm <sup>2</sup> , Krut bez tuljka 0,14...4 mm <sup>2</sup> , Fleksibilni bez tuljka
Okretni moment zatezanja	0,5...0,6 N.m
Dužina skidanja izolacije žice	9 mm
Tip alata	Veza:odvijač Odspajanje:odvijač
[Ue] radni nazivni napon	600 V CSA 500 V EN/IEC 60947-7-1 352 V ATEX Exe II Ex II 2 GD 600 V cURus
[In] rated current	24 A EN/IEC 60947-7-1

20 A cURus  
20 A CSA  
20 A ATEX Exe II Ex II 2 GD

<b>Materijal izrade</b>	Poliamid 6/6: izolirano kućište Legura bakra: priključak i vijek Legura bakra: zajednička veza Krom-nikl čelik: opruga
<b>Dielektrični gubitci</b>	0,01 pri 1 MHz IEC 60250 0,01 pri 1 MHz VDE 0303-T4
<b>Dielektrična konstanta</b>	3,7 pri 1 MHz
<b>Otpornost</b>	10000 MΩ.m IEC 60093 10000 MΩ.m VDE 0303-T30
<b>Otpor površine</b>	1000 GΩ IEC 60093 1000 GΩ VDE 0303-T30
<b>Otpor na deformacije kroz radni vijek</b>	500 CTI (> 400 kB) IEC 60093 500 CTI (> 400 kB) VDE 0303-T30
<b>Usporavanje plamena</b>	V0 0,8 mm UL 94
<b>Masa proizvoda</b>	15,3 g
<b>Opseg kompatibilnosti</b>	Prisma G Prisma P Prisma PH Prisma Pack Spacial Kaedra Pragma TeSys
<b>Kompatibilnost proizvoda</b>	Spacial ormari

## Okolina

<b>Certifikati proizvoda</b>	CSA cURus EAC ATEX DNV GL LR IEC-Ex
<b>Dielektrična snaga</b>	1000 V IEC 60243-1
<b>Okolna temperatura zraka potrebna za rad</b>	-40...130 °Cu skladu sIEC 60216-1 -40...130 °Cu skladu sVDE 0304-T21

## Broj pakirnih jedinica

<b>Vrsta pakirne jedinice Paketa 1</b>	PCE
<b>Broj pakirnih jedinica u Paketu 1</b>	1
<b>Paket 1 Težina</b>	16,0 g
<b>Paket 1 Visina</b>	8,5 cm
<b>Paket 1 Širina</b>	9 cm
<b>Paket 1 Duljina</b>	26,8 cm
<b>Vrsta pakirne jedinice Paketa 2</b>	BB1
<b>Broj pakirnih jedinica u Paketu 2</b>	50
<b>Paket 2 Težina</b>	801,0 g
<b>Paket 2 Visina</b>	8,5 cm
<b>Paket 2 Širina</b>	9 cm
<b>Paket 2 Duljina</b>	26,8 cm
<b>Vrsta pakirne jedinice Paketa 3</b>	P06
<b>Broj pakirnih jedinica u Paketu 3</b>	5000
<b>Paket 3 Težina</b>	93,1 kg

Paket 3 Visina	73,5 cm
Paket 3 Širina	60 cm
Paket 3 Duljina	80 cm

## Održivost ponude

Status održive ponude	Proizvod Green Premium
Uredba REACH	<a href="#">Izjava REACH</a>
Direktiva EU RoHS	Sukladno <a href="#">Izjava EU RoHS</a>
Bez žive	Da
Informacije o RoHS izuzeću	<a href="#">Da</a>
Propis RoHS za Kinu	<a href="#">Izjava RoHS za Kinu</a> Proizvod izvan dosega propisa RoHS za Kinu. Informativna deklaracija o tvarima.
Izjava o očuvanju okoliša	<a href="#">Ekološki profil proizvoda</a>
WEEE	Proizvod se na tržištima EU mora odlagati u skladu sa specifičnim propisima o prikupljanju otpada; nikako se ne smije odlagati s komunalnim otpadom.
Halogeni elementi	Plastični dijelovi bez halogenih elemenata

## Ugovorno jamstvo

Jamstvo	18 months
---------	-----------