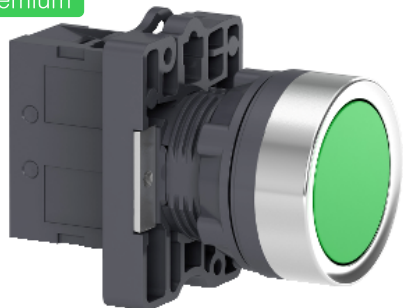


Podatkovna tablica proizvoda

Specifikacije



Tipkalo, zeleno, NO

XA2EA31

Osnovno

Serija proizvoda	Easy Harmony XA2
Vrsta proizvoda ili dijela	Kompletno tipkalo
Skraćeno ime uređaja	XA2
Materijal okvira	Plastika
Materijal pričvrsnog ovratnika	Plastika

Dodatno

Dijamentar montiranja	22 mm
Prodaja po nedjeljivoj količini	1
Zaštitna obrada	TC
Pozicija rada	Bilo koja pozicija
Centar za učvršćivanje	$\geq 30 \times 40$ mm (ploča) - debljina: 1...5 mm
Način učvršćivanja	Pričvrсна matica: 2...2,4 N.m
Oblik glave signalne jedinice	Okruglo
Tip operatora	povratak opruge
Profil operatora	Zelena u istoj ravnini
Tip kontakata i sastav	1 NO
Operacija kontakta	Sporo prekidanje
Mehanička izdržljivost	1500000 ciklus/a
Priključci - stezaljke	Vijčane stezaljke, $\leq 2 \times 1.5$ mm ² Vijčane stezaljke, $\leq 1 \times 2.5$ mm ² Vijčane stezaljke, $\geq 1 \times 0.5$ mm ² Faston stezaljke, veličina veze: 6.3 mm
Okretni moment zatezanja	0,8 N.m
Zaštita od kratkog spoja	10 A gL rastalni osigurač u skladnosti sa IEC 60269-1
[I _{th}] propisana termalna struja pri okolnoj temperaturi zraka	10 A
[U _i] nazivni napon izolacije	600 V u skladnosti sa IEC 60947-1
[U _{imp}] nazivni impulsni podnosivi napon	6 kV IEC 60947-1
[I _e] nazivna pogonska struja	3 A pri 240 V, AC-15, A600 0,27 A pri 250 V, DC-13, Q600

Izjava: Ovi dokumenti ne mijenjaju niti su namijenjeni utvrđivanju primjerenosti ili pouzdanosti ovih proizvoda u specifičnim korisničkim primjenama.

Električna izdržljivost	500000 ciklus/a, AC-15, 3 A pri 230 V, brzina rada <60 cik/mn, faktor tereta: 0,5 u skladnosti sa EN/IEC 60947-5-4 500000 ciklus/a, DC-13, 0,2 A pri 110 V, brzina rada <60 cik/mn, faktor tereta: 0,5
Električna otpornost	$\Lambda < 10\exp(-8)$ pri 24 V
Širina	30 mm
Visina	42 mm
Dubina	54,7 mm
Masa proizvoda	0,032 kg

Okolina

Okolišna temperatura zraka pri skladištenju	-40...70 °C
Okolišna temperatura zraka pri radu	-25...55 °C
Kategorija prenapona	Klasa I u skladnosti sa IEC 536
IP stupanj zaštite	IP65 u skladnosti sa IEC 60529
IK stupanj zaštite	IK03 u skladnosti sa IEC 60529
Norme	IEC 60947-5-1 GB 14048.1 GB 14048.5 IEC 60947-1
Certifikati proizvoda	CCC CE
Otpornost na vibracije	10 gn (f= 40...500 Hz) u skladnosti sa IEC 60068-2-6
Otpornost na udarce	70 gn (trajanje = 11 ms) za poluvalno ubrzanje u skladnosti sa IEC 60068-2-27

Broj pakirnih jedinica

Vrsta pakirne jedinice Paketa 1	PCE
Broj pakirnih jedinica u Paketu 1	1
Paket 1 Težina	32,0 g
Paket 1 Visina	3 cm
Paket 1 Širina	3 cm
Paket 1 Duljina	6,5 cm
Vrsta pakirne jedinice Paketa 2	BB2
Broj pakirnih jedinica u Paketu 2	10
Paket 2 Težina	325,0 g
Paket 2 Visina	9 cm
Paket 2 Širina	11,5 cm
Paket 2 Duljina	14,5 cm
Vrsta pakirne jedinice Paketa 3	S02
Broj pakirnih jedinica u Paketu 3	100
Paket 3 Težina	3,568 kg
Paket 3 Visina	15 cm
Paket 3 Širina	30 cm
Paket 3 Duljina	40 cm

Održivost ponude

Status održive ponude	Proizvod Green Premium
------------------------------	------------------------

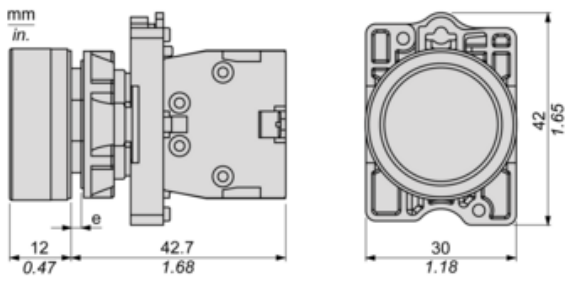
Uredba REACH	Izjava REACH
REACH, bez SVHC	Da
Direktiva EU RoHS	Proaktivna sukladnost (proizvod izvan zakonskog okvira direktive EU RoHS) Izjava EU RoHS
Bez žive	Da
Informacije o RoHS izuzeću	Da
Propis RoHS za Kinu	Izjava RoHS za Kinu
Izjava o očuvanju okoliša	Ekološki profil proizvoda
Profil cirkularnosti	Informacije o kraju vijeka trajanja
WEEE	Proizvod se na tržištima EU mora odlagati u skladu sa specifičnim propisima o prikupljanju otpada; nikako se ne smije odlagati s komunalnim otpadom.

Podatkovna tablica proizvoda

XA2EA31

Dimensions Drawings

Dimensions



(e) Clamping thickness: 1 to 6 mm / 0.04 to 0.24 in.

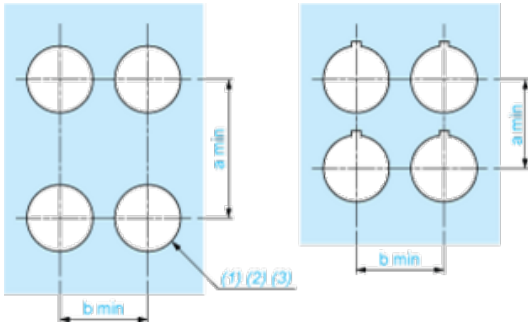
Podatkovna tablica proizvoda

XA2EA31

Mounting and Clearance

Panel Cut-out for Pushbuttons, Switches and Pilot Lights (Finished Holes, Ready for Installation)

Connection by Screw Clamp Terminals



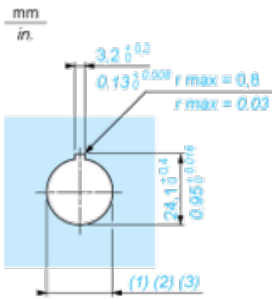
(1) Diameter on finished panel or support

(2) For selector switches and Emergency stop buttons, use of an anti-rotation plate type ZB5AZ902 is recommended.

(3) $\varnothing 22.5$ mm recommended ($\varnothing 22.3 \text{ }_0^{+0.4}$) / $\varnothing 0.89$ in. recommended ($\varnothing 0.88 \text{ in. }_0^{+0.016}$)

Connections	a in mm	a in in.	b in mm	b in in.
By screw clamp terminals connector	40	1.57	30	1.18
By Faston connectors	45	1.77	32	1.26

Detail of Lug Recess



(1) Diameter on finished panel or support

(2) For selector switches and Emergency stop buttons, use of an anti-rotation plate type ZB5AZ902 is recommended.

(3) $\varnothing 22.5$ mm recommended ($\varnothing 22.3 \text{ }_0^{+0.4}$) / $\varnothing 0.89$ in. recommended ($\varnothing 0.88 \text{ in. }_0^{+0.016}$)