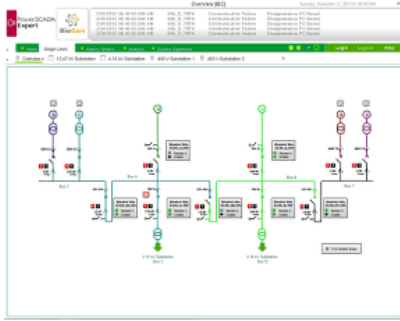


# Ficha técnica del producto

Especificaciones



## POWERSCADA EXPERT ADD CONTROL 15000

PSA102015

### Principal

Gama	EcoStruxure Building Operation
Marca del producto	Schneider Electric
Tipo de producto o componente	Software
Tipo de software	Software de actualización
Designación de software	Power Operation
Tipo de licencia	15000 license point(s)
Versión de software	V8.2

### Opcionales

Software function	Measure
Formato	Digital

### Unidades embalaje

Tipo de unidad de paquete 1	PCE
Número de unidades en el paquete 1	1
Paquete 1 Altura	1 cm
Paquete 1 Ancho	1 cm
Paquete 1 Longitud	1 cm
Paquete 1 Peso	0.001 kg

### Oferta sostenibilidad

Directiva RoHS UE	No aplica, fuera del alcance de la normativa RoHS UE
-------------------	--

Reemplazo(s) recomendado(s)